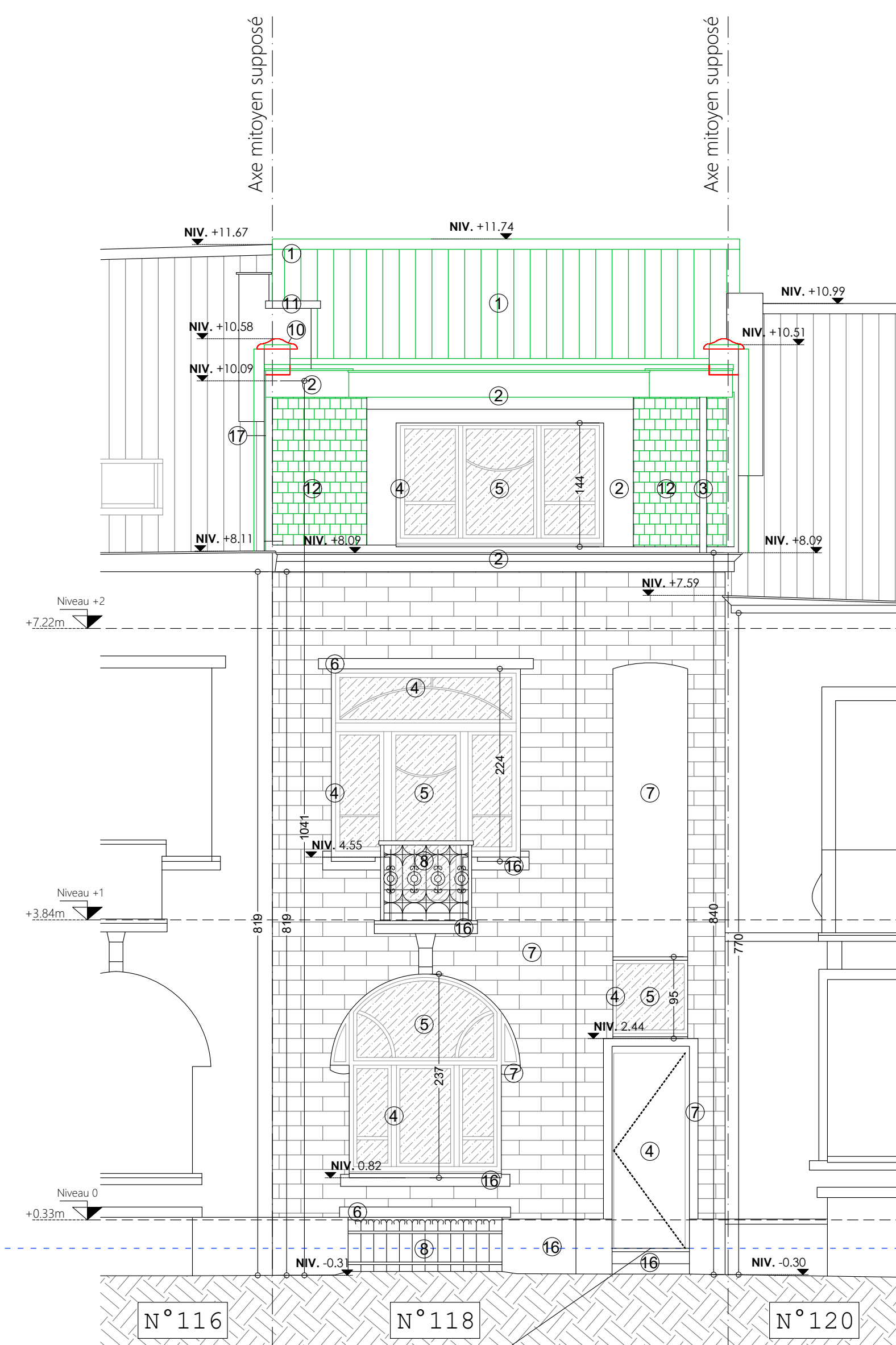


- Rue Marconi -

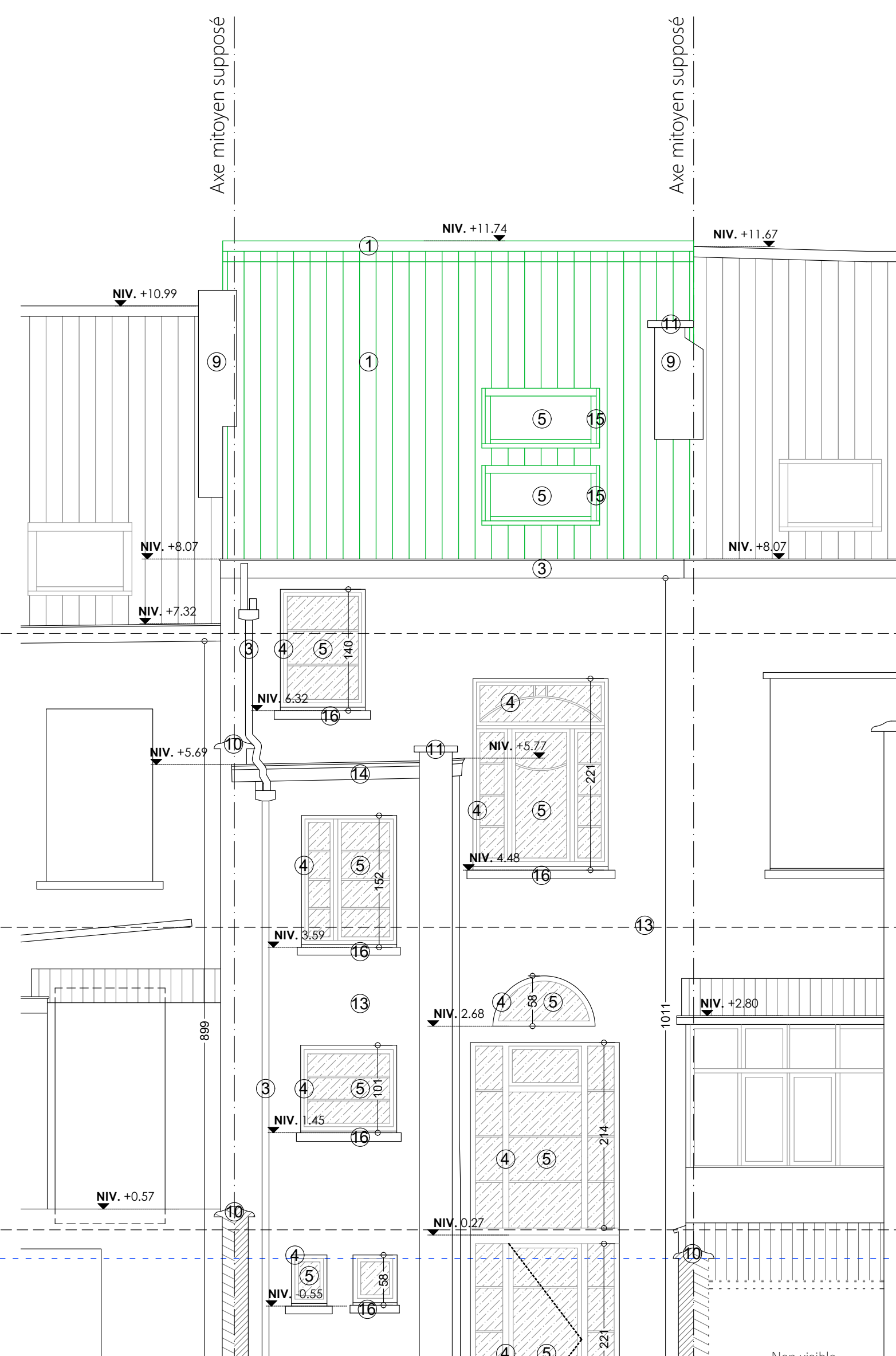
*Façade avant*



-- Niveau altimétrique de référence :  
Seuil d'entrée en pierre bleue = 00.00

- Rue Marconi -

*Façade arrière*

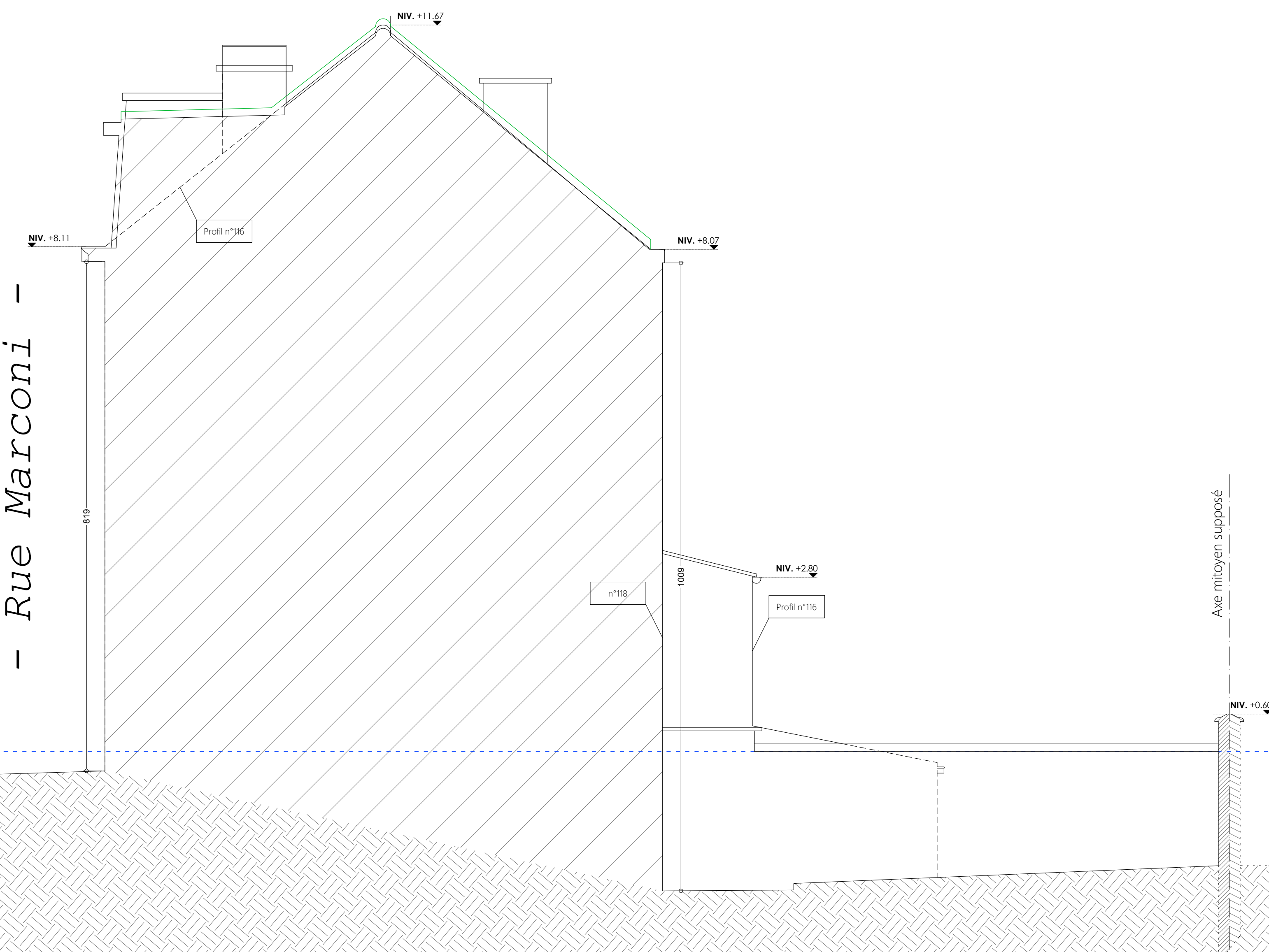


N° 1

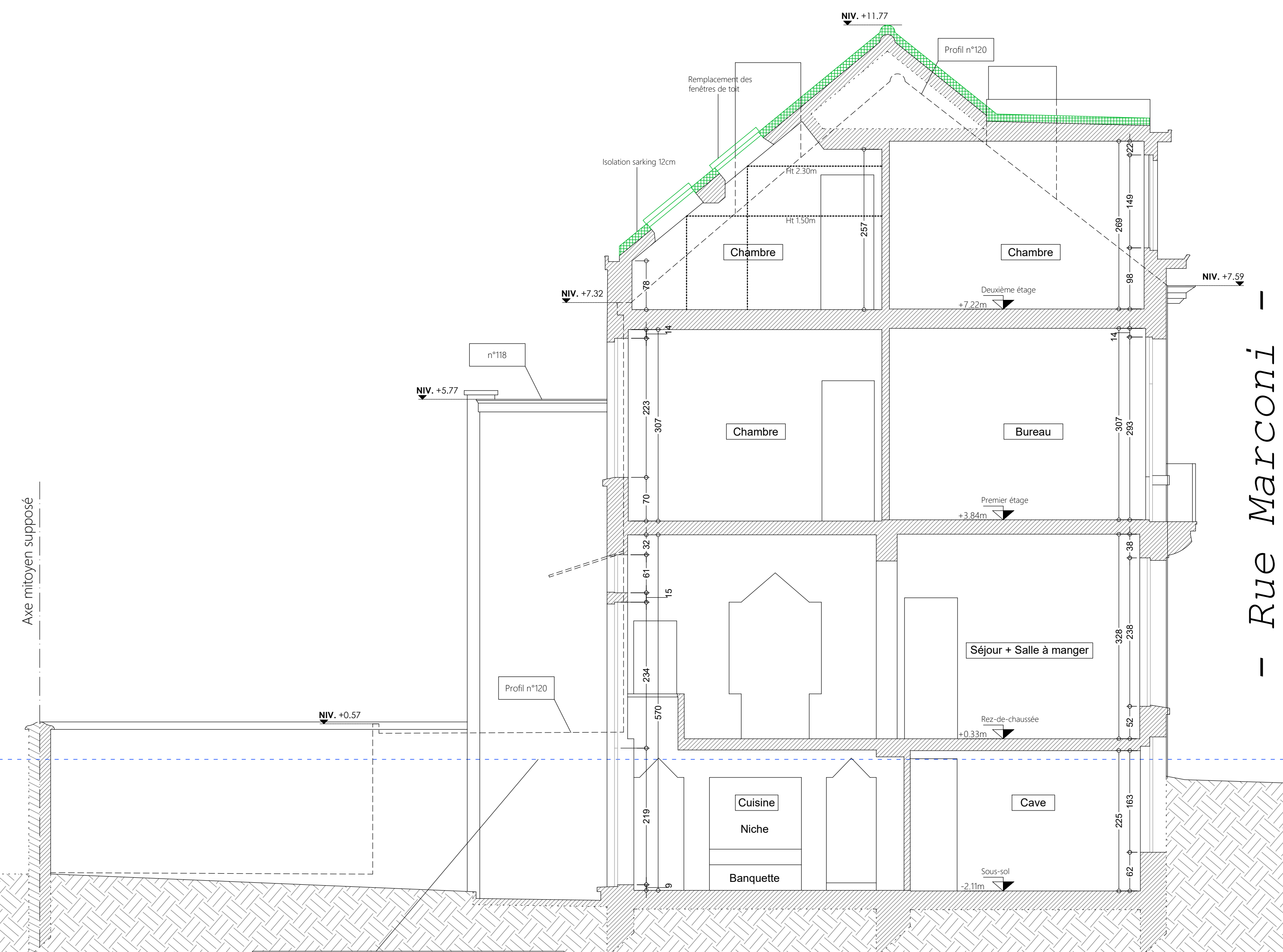
N° 1

N° 11

*Coupe gauche*



Coupe AA' & profil droit

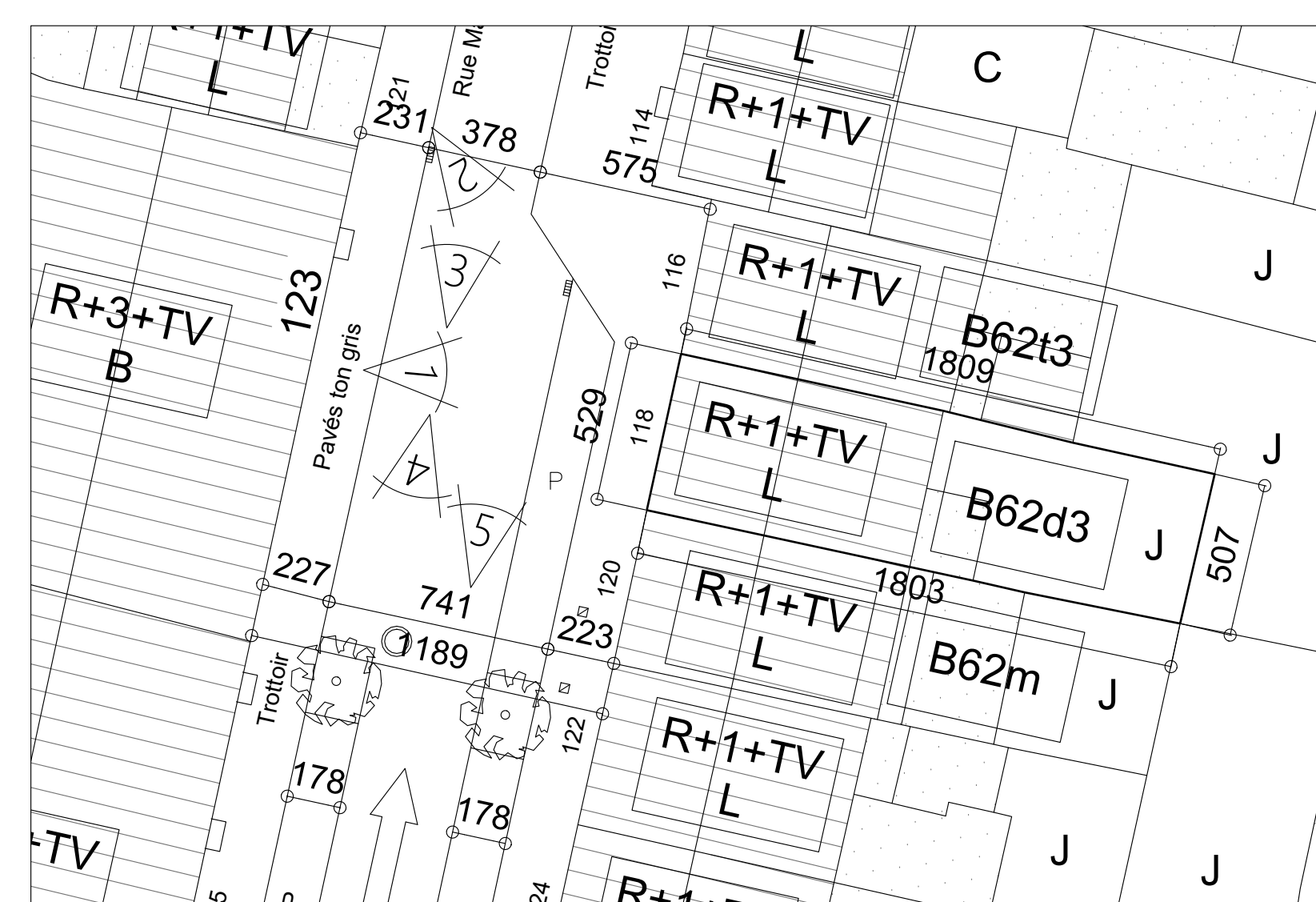


Niveau altimétrique de référence :  
Seuil d'entrée en pierre bleue = 00.00 m

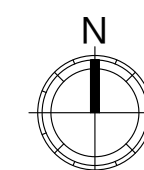
### Légende

## Matériaux

- 1 Tuile type Pottelberg - ton rouge
- 2 Corniche et décorations bols - ton marron
- 3 Corniche et DEP pv - ton blanc
- 4 Menuiserie / châssis bols - ton marron
- 5 Vitrage - transparent
- 6 Linteau métallique - peint en blanc
- 7 Cimentage imitation bloc - ton blanc
- 8 Détails en fer forgé - ton noir
- 9 Béton - gris gris (Joues lucarne + cheminée)
- 10 Couvre-mur terre cuite - ton rouge
- 11 Couvre-mur béton - gris gris
- 12 Ardoise sur voliges - ton marron nuancé
- 13 Crépis - ton beige, jaune
- 14 Bord de toiture bols - ton marron
- 15 Châssis métallique fenêtrée de toit - gris
- 16 Marche / soubassement / seuil en pierre bleue - ton naturel
- 17 Panneauux multiplex marin - ton marron
- 18 Menuiserie / châssis bols - peint en blanc



Plan d'implantation extrait 1/200e

[illegible]